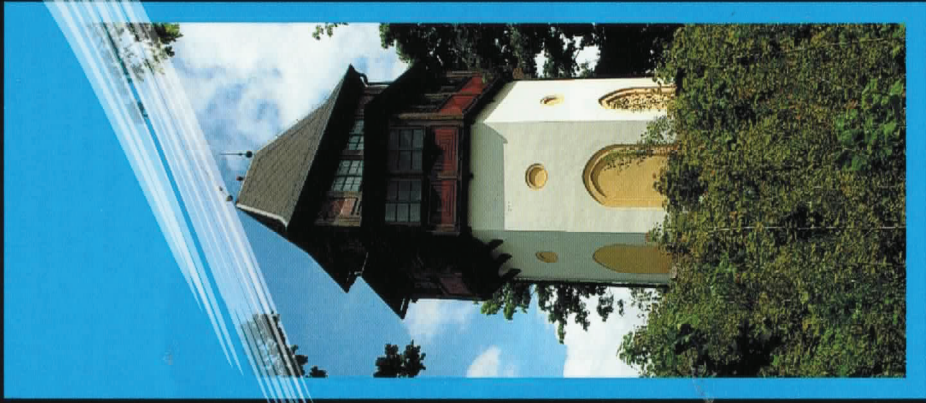


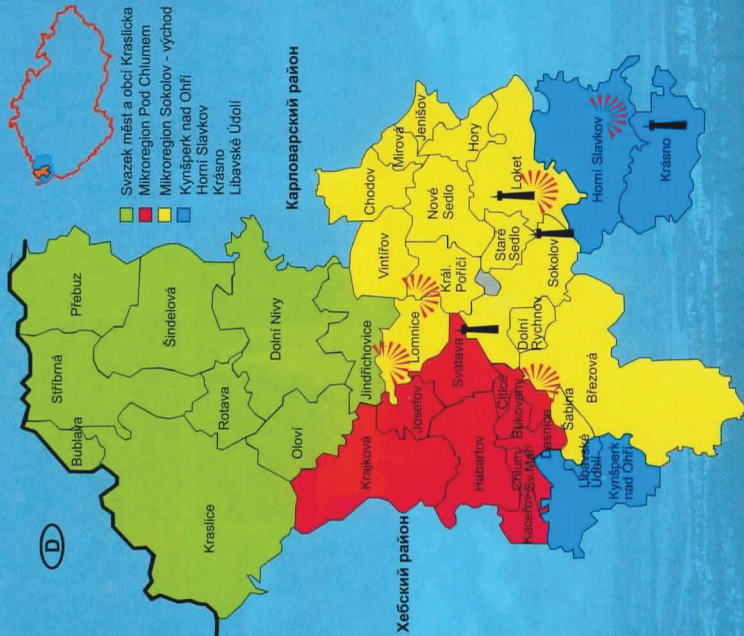


ВИДОВЫЕ ПЛОЩАДИ И НАБЛЮДАТЕЛЬНЫЕ БАШНИ

ЮЖНАЯ ЧАСТЬ СОКОЛОВСКОГО РАЙОНА



МАС СОКОЛОВСКО, О.П.О



ВИДОВЫЕ МЕСТА Г. ЛОКЕТ

И сейчас мы отправляемся к шедевр не только нашего района, но всей Чехии - к замку Локет (12). Строители подобрали скалистый отрог, защищенный излучиной реки Огрже и построили здесь крепость, до позднего средневековья практически неприступную. Если вы подниметесь на верхний этаж, перед вами восхитительная видовая площадка. Романская башня высотой 26м (13), квадратного фундамента представит вам чудесный вид на город Локет. Говорят, под лестницей проживает дракон Шаркан. Он упоминает на метиса змеи и ящера, но он добрый. Хозяйки подошли к нему за огнем для растопки. Захотим-ли наоборот посмотреть замок, мы можем воспользоваться несколькими видовыми площадками на разных местах в окрестности (14), обзорная карта которых находится на справочной доске рядом с пантинком Гете в г. Локет.



Справочное бюро Нам. (площадь) Будователю 656, 356 01 Соколов Г.В. Бржезова - Справочное бюро Нам. (площадь) Мира 230, 357 61 Бржезова Справочное бюро Вяйншперк М. Горького, 357 51 Вяйншперк	www.sokinfo.cz info@mdhsokolov.cz	420 352 324 714
Справочное бюро Лодов Нам. (площадь) Мира 39 357 35 Лодов Справочное бюро Краслице Т.Г. Масарьна 176, 358 01 Краслице	www.kynsport.cz mkskynsport.info@volny.cz	420 352 324 271
Справочное бюро Локет Т.Г. Масарьна 12/72, 357 33 Локет	www.knithovnachodov.cz infocentrum@mestochodov.cz	420 352 352 260
Городской культурный центр Длуга ул. 777, 357 31 Горни Славков Съ. Уэльсба Вернард Краповске Полжнич Шахетни 135, 357 41 Крал. Поржичи	www.mik-kraslice.cz info.kraslice@volny.cz	420 352 686 328
	www.loket.cz infoloket@volny.cz	420 352 684 123
	www.mu-brezova.cz info@mu-brezova.cz	420 352 688 368
	www.mu-brezova.cz info@mu-brezova.cz	420 352 629 722

Проект:
пропагандистская кампания - За красотами МАС Соколовского района
Для МАС Соколовский район издал АГАкцент © 2010

Продаже не подлежит



Региональная операционная программа НУТС Северозапад
Финансировано Европейским фондом регионального развития
"Идеи воплощаются в жизнь"

В Соколовском районе найдутся многие места с замечательным видом, пусть уж вершины Крушных гор, коренные террасы оснащенные ограждением и лестницами, деревянные или каменные беседки на склонах или общедоступные башни костелов или ратушей в некоторых наших городах.

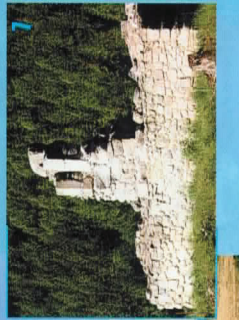
ГАРД

В г. Соколове можно найти прекрасную наблюдательную башню (1) на возвышенности называемой Гард. Раньше здесь находилось городское кладбище, потом стрельбище, позднее каменный видовой павильон. В 1907 году местное украшающее общество перестроило павильон на настоящую наблюдательную башню. В 30 годы стала памятником жертвам 1-ой мировой войны. В начале нашего тысячелетия решила администрация восстановить наблюдательную башню по чертежам-подлинникам старой башни. Новый доминирующий пункт города, высотой 18 м (на 4 м ниже старой башни), открыт в 2001 году. На стеклянную видовую площадку поднимаемся на 55 ступенях. Представляется прекрасный вид на г. Соколов и на вершины Крушных гор.



КАМЕНИЦЕ

Каменную часовенку, раньше цель паломнических путей, из которой остались только последние остатки кладки, возобновили в 2008 году с помощью субсидии на ремонт. Часовенка стала туристической целью Славковского леса. Часовня Св. Марии Магдалины (2) находится на прекрасной видовой площадке (3), при хорошей погоде можно отсюда обозреть широкую окрестность. Как на ладони находятся бывшая шахта Медард, Хлум Св. Марии Магдалины, да также весь горный массив Крушных гор.(4)



КРУДУМ

В 8 км на запад от г. Горни Славков, в 4 км на юго-восток от Соколова находится таинственная гора Крудум (835м). С ней связаны многие легенды и мифы. В 1932 году на верху построили каменную башню Кемпфа. Свое название приобрела от врача Андреаса Кемпфа, уроженца хутора недалеко от г. Красно. После второй мировой войны о башне забыли в 70 годах XX века ее сровняли с землей. В 2008 году на верху построили телекоммуникационную опору (5), верховые части которой служат видовой площадкой (6). Отсюда можно увидеть фундаменты костела Св. Николая (7), о котором рассказали древние легенды, но не хватало доказательств о его существовании. После ветролома в 2002 году энтузиасты - студенты археологии открыли остатки здания романского стиля, оказалось костела. Легенды о богатстве не давали спать многим искателям сокровищ, которые окрестность костела перерыли насквозь.

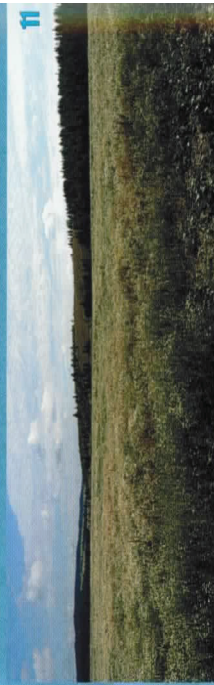
СЛАВКОВСКАЯ ВИСЕЛИЦА

Виселица (8) недалеко от г. Горни Славков, построена около 1500 года. Свою роль исполняла до 1765 года, в котором многие города лишены уголовного права. Эшафот закрывается, чтобы воспрепятствовать кражам "волшебных" предметов, таких как канат висельца, труп - тот оставался висеть на виселице до самого распада а после того закончили его прямо в лобное место. От каменной колонки (9) над лобным местом, кажется придорожного распятия, можно увидеть всю окрестность г. Горни Славков.



Г. КРАСНО

Если вы пойдете из г. Локет через г. Горни Славков в направлении Бечов, или из г. Соколов следуя желтому туристическому обозначению, вы попадете к одной из наших красивейших наблюдательных башен (11) - фундамент башни 11м широк, видовая терраса находится в высоте 25м но башня здесь диаметром только 3м. На окрестности башни обиваются внешняя лестница с 120 ступенями. Эту редкостную башню построили по проекту местного скульптора В. Руссе, вдохновившегося легендарной вавилонской башней. Проект разработал архитектор Фриц Гофманн. Башня стала доминирующей точкой окрестности г. Красно. После войны башня разрушалась, но в последнем десятилетии XX века дождалась реконструкции. Уже в 1963 году ее внесли в список Государственного института защиты архитектурных памятников.



ЛОМНИЦЕ

Посещение Большого крушного отвала предложит вам редкую возможность узнать, каким образом после окончания открытой добычи бурого угля возникает совсем новая местность. Отвал возник уже выше чем 40 лет тому назад, ныне он распространяется на территории больше чем 2000 га. Отвал все еще расширяют, но заодно обновляют. И плоскогорья над Ломницей (11) прекрасный вид на широкую окрестность.